

Přihlášení ke školní Wi-Fi síti

Síť pro zaměstnance se jmenuje „**Ucitel1**“ a žákovská síť zase „**Zak**“ prosím, připojíte se k vaší síti, protože jenom k té se vám to podaří. Postup je pro obě sítě stejný. Mělo by stačit to provést jednou a pak už si to počítač zapamatuje.

Pozor také je tady síť „**Host**“ tato je určena pro hosty, kteří si dostanou dočasné přihlašovací heslo. K této síti se tudíž přihlašuje úplně jinak.

Postup přihlášení se liší podle zařízení:

Android

Vyberte vaši síť.

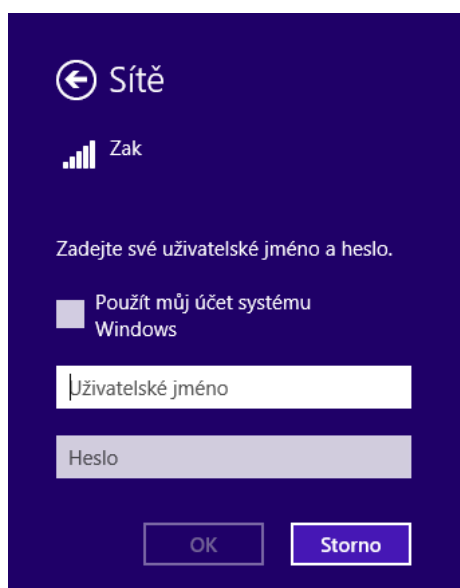
Ze začátku ignorujte všechna nastavení (automaticky by to mělo být nastaveno správně). Až na konci vyplníte pole:

„**Identita**“ <- vaše přihlašovací jméno do počítače (např.: Novak.a2014)

„**Heslo**“ <- vaše heslo (např.: as5987ds+3A)

Pole „**Anonymní identita**“ nevyplňujte!

Windows 8



Vyberte vaši síť. Mělo by se vám zobrazit něco podobného jako je na obrázku.

Do pole „**Uživatelské jméno**“ dejte vaše přihlašovací jméno do počítače (např.: Novak.a2014).

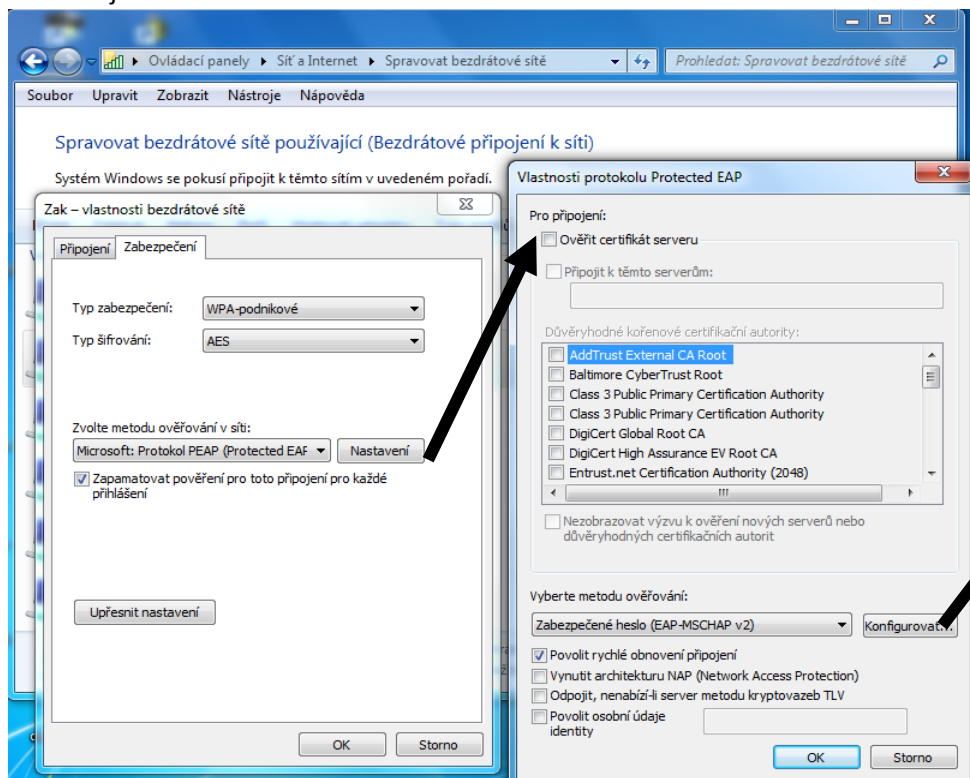
Do pole „**Heslo**“ přijde vaše heslo (např.: as5987ds+3A).

Je důležité, aby položka „**Použít můj účet systému Windows**“ **nebyla zaškrtnuta**.

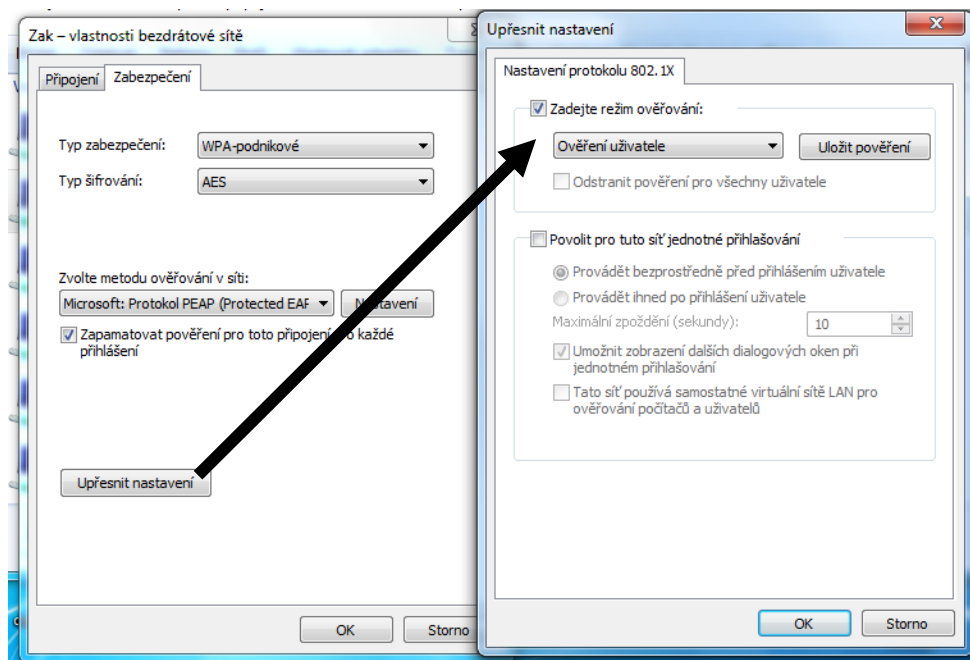
Windows 7

Tady je situace trochu složitější. Je potřeba dostat se do nabídky „Spravovat bezdrátové sítě“ (například přes „ovládací panely“ → „Síť a Internet“ → „Spravovat bezdrátové sítě“).

Zde je potřeba ručně vytvořit síť se správným názvem „Zak“ (pozor musí být s velkým Z na začátku!) a nastavit ji dle tohoto návodu:



Na další obrazovce zkontrolujte, aby ta možnost **nebyla** zaškrtnuta.



Dále je potřeba se přihlásit vašimi přihlašovacími údaji. Např.: jméno Novak.a2014 a heslo s58ds+3A.

Ostatní systémy by to měli mít podobné nebo by s nimi neměl být problém.

V případě, že uvedené postupy selžou, tak vyhledejte p. Zdráhala.